



IPCL – votre pas vers une
meilleure qualité de vision

Précis. Sûr. Réversible.




Une vision nette et claire – toujours et partout.

- Vous souhaitez être indépendant des lunettes ou des lentilles de contact ?
- Vous cherchez une alternative à la méthode la plus répandue et donc la plus connue: L'ablation du tissu cornéen au laser ?
- Vous vous sentez plus à l'aise avec une méthode qui n'altère pas votre cornée et qui est réversible en cas de besoin ?
- Vous souffrez de sécheresse oculaire et vous craignez qu'une intervention sur la cornée n'aggrave vos symptômes ?
- L'anatomie de vos yeux ou la correction requise ne permettent tout simplement pas une intervention au laser ?

Alors, il y a une solution faite pour vous : IPCL

L'IPCL est spécialement conçue pour vous et votre œil. Apprenez-en plus sur l'IPCL ici, et si elle peut être votre accès à la liberté visuelle.









IPCL - Qu'est-ce que c'est ?

Autrefois, une intervention au laser sur la cornée était la seule possibilité de corriger durablement l'acuité visuelle. L'IPCL est un moyen de retrouver la liberté visuelle sans lunettes ni lentilles de contact, qui complète votre œil sans modifier les tissus de manière significative. Elle est comme une lentille de contact dans l'œil. C'est pourquoi IPCL signifie "Implantable Phacic Contact Lens" - Lentille de contact implantable pour l'œil phaqué, c'est-à-dire pour un œil avec une lentille intraoculaire naturelle, aussi appelée cristallin. (gr. phakos = lentille (oculaire))

Une fois l'IPCL dans votre œil, vous n'avez plus rien à faire pour elle. Mais l'IPCL fait beaucoup pour vous : l'IPCL vous donne la liberté de faire ce que vous voulez sans avoir à vous restreindre avec des lunettes ou des lentilles de contact. Vous ne sentirez pas l'IPCL, les autres n'en verront rien. Vous, si : une vision claire et nette d'un monde plein de possibilités.

Pourquoi IPCL ?

L'un des plus grands avantages de l'IPCL est qu'elle corrige pratiquement toutes les formes d'amétropie et qu'elle ne modifie pas sensiblement les tissus, de sorte qu'elle peut être retirée ou remplacée à tout moment. L'ablation d'une IPCL n'est généralement nécessaire qu'à un âge avancé, lorsque le cristallin s'est opacifié sous l'effet des processus naturels de vieillissement (cataracte) et qu'il doit être remplacé par une lentille artificielle. Vous pouvez alors à nouveau profiter avec une cornée intacte, de la liberté de choisir la lentille artificielle idéale pour vous. Mais d'ici là, il reste encore beaucoup de temps

Que vous soyez très myope ou hypermétrope, que vous ayez un astigmatisme, que votre cornée soit fine ou épaisse – ou tout cela à la fois : La clé, c'est que chaque IPCL est fabriquée individuellement et qu'il existe donc également une solution adaptée à votre œil. Même pour la correction de la presbytie il existe une IPCL – l'IPCL Presbyopic.

Pour que votre IPCL s'harmonise parfaitement avec vos yeux, il ne faut pas seulement que la "puissance" soit bonne. La taille aussi doit être adaptée à vos yeux. C'est comme pour les chaussures – vous ne serez heureux que si elles vous vont parfaitement à long terme.

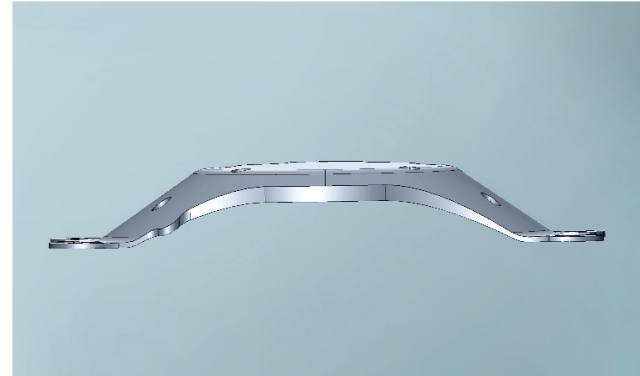
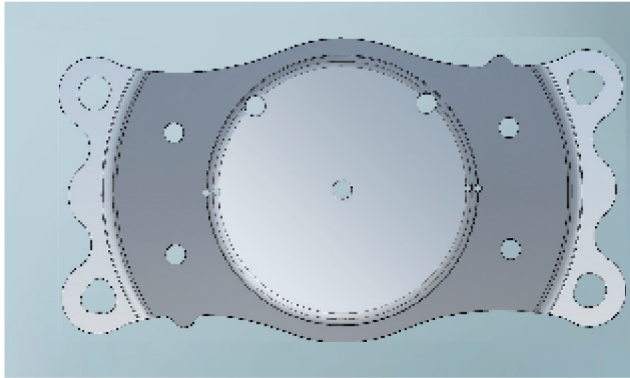
L'IPCL peut donc être fabriquée en 13 tailles, avec un écart de 250 micromètres entre deux tailles. Cela correspond à peu près à l'épaisseur de quatre cheveux.

Unique : grâce à la fabrication individuelle, chaque IPCL est "personnalisée" comme aucun autre implant oculaire au monde.

Bien entendu, l'IPCL est fabriquée à partir d'un matériau spécial, extrêmement bien tolérée (Biocompatible) et stable à long terme, qui a fait ses preuves des millions de fois depuis des décennies pour des lentilles implantables.

Une IPCL permet de corriger :

- La myopie jusqu'à env. -30 dioptries`
- L'hypermétropie jusqu'à env. +15 dioptries
- L'astigmatisme jusqu'à env. 10 dioptries
- La presbytie



L'IPCL est plus fine que toutes les autres lentilles implantables. C'est la dernière génération de lentilles, dont le design a été amélioré sur pratiquement tous les aspects. Ainsi, chaque IPCL comporte sept ouvertures afin de préserver le flux naturel de l'humeur aqueuse dans l'œil. L'ouverture centrale de l'optique est particulièrement bien conçue : elle a la forme d'un entonnoir. L'eau peut ainsi s'écouler dans l'œil et les bords inclinés ne provoquent pratiquement pas de réflexions lumineuses, de sorte que vous ne perceviez pas l'ouverture.

Il en va de même pour les grandes ouvertures aux quatre "coins" (= haptiques) : Les haptiques sont les points au niveaux desquels l'IPCL s'appuie sur le tissu oculaire afin que l'optique "flotte" librement devant le cristallin naturel. Les grands orifices donnent aux haptiques de la flexibilité pour une "assise" optimale.







Comment l'IPCL arrive-t-elle dans mon œil et quelles sont les expériences existantes ?

L'IPCL existe depuis 2013. Depuis lors, plus de 100.000 IPCL ont été implantées dans le monde entier – grâce à la satisfaction, la tendance est fortement à la hausse.

Comme son nom l'indique, l'IPCL est implantée dans l'œil. Elle est insérée avec une technique de "trou de serrure". D'abord pliée, elle est insérée dans l'œil par une petite incision de seulement 2,8 mm au bord de la cornée, puis positionnée derrière l'iris devant le cristallin naturel à l'aide de micro-instruments. Cette procédure peu invasive ne dure que quelques minutes et se fait en ambulatoire, sous anesthésie, de sorte que vous ne ressentirez aucune douleur. Les incisions sont si petites qu'elles peuvent être refermées sans point de suture. La plupart des patients constatent une amélioration de leur vision immédiatement après le traitement et se rétablissent en une journée grâce aux petites incisions.

Le risque de complications est inférieur à celui d'une opération de la cataracte, qui est l'une des interventions les plus courantes au monde et comptant parmi les procédures chirurgicales les plus sûres. De plus, l'implantation d'IPCL est réalisée uniquement par des chirurgiens ophtalmologues expérimentés, spécialisés et certifiés à cet effet, dans le respect des normes de qualité les plus strictes.



Que coûte une IPCL ?

Les coûts d'un traitement par IPCL comprennent des prestations médicales pour l'examen préliminaire, les explications, l'implantation, les examens de suivi, et le prix des lentilles. Le chirurgien ophtalmologue de confiance en discutera avec vous et vous proposera une offre.

En règle générale, la correction chirurgicale des défauts visuels est une mesure visant à améliorer la qualité de vie personnelle qui n'est pas nécessaire du point de vue médical. C'est pourquoi les caisses d'assurance maladie de base ne prennent pas en charge les frais qui y sont liés. Certaines assurances maladie privées peuvent accorder une subvention, en fonction du tarif.



L'IPCL est-elle faite pour moi ?

Si vous avez entre 21 et 60 ans, si vous souhaitez avoir une liberté visuelle, si vous souhaitez devenir indépendant des lunettes et des lentilles de contact, alors vous devriez envisager une IPCL. Demandez conseil à un spécialiste IPCL, il peut facilement mesurer si votre œil comporte la place nécessaire pour l'implantation d'une IPLC.

Si, de plus, votre œil est sain, il y a le "feu vert" du point de vue médical pour une IPCL.

L'épaisseur de la cornée ne joue aucun rôle, car elle n'est pas modifiée.

Elle conserve toute sa stabilité et ses performances optiques. De même, la sécheresse oculaire n'est pas un obstacle à l'IPCL.

La possibilité d'enlever et de remplacer l'IPCL en cas de besoin est une raison supplémentaire importante pour beaucoup de personnes d'opter pour une liberté durable avec une IPCL sur mesure.

Pourquoi l'IPCL ?

- Possible pour pratiquement toutes les valeurs
- Possible en cas d'astigmatisme
- Possible en cas de cornée fine
- Possible en cas de sécheresse oculaire
- Procédé réversible
- Fabriqué sur mesure

